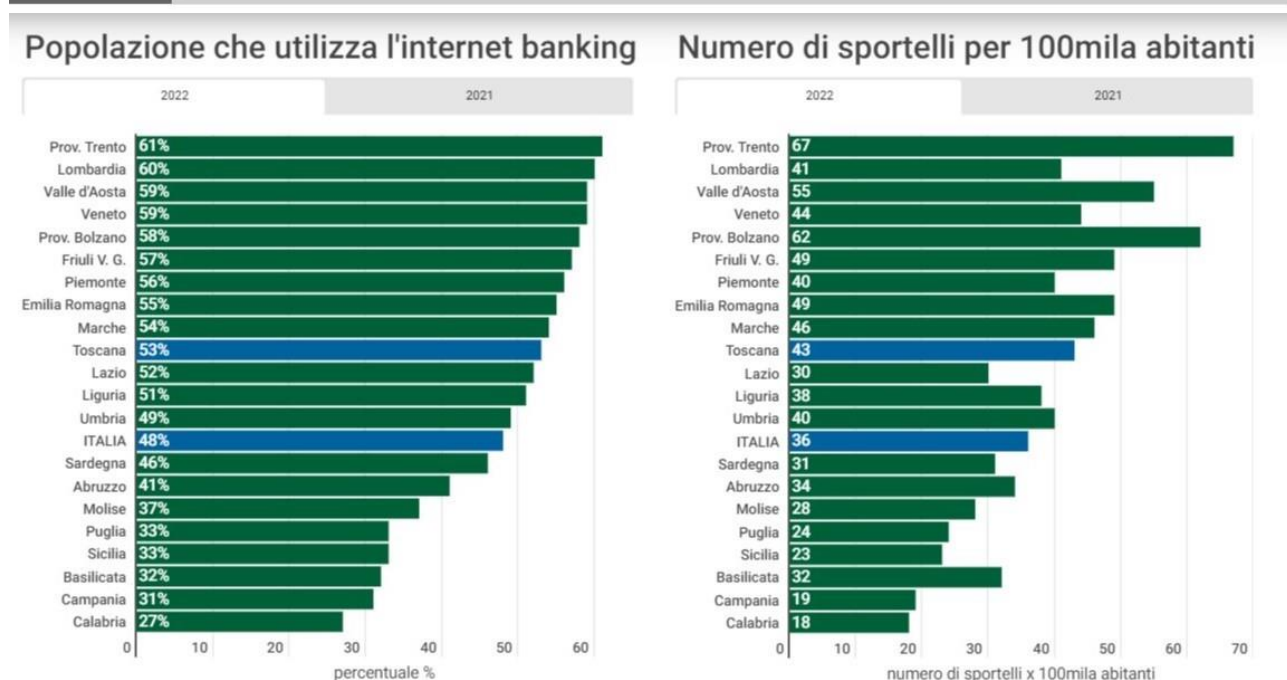
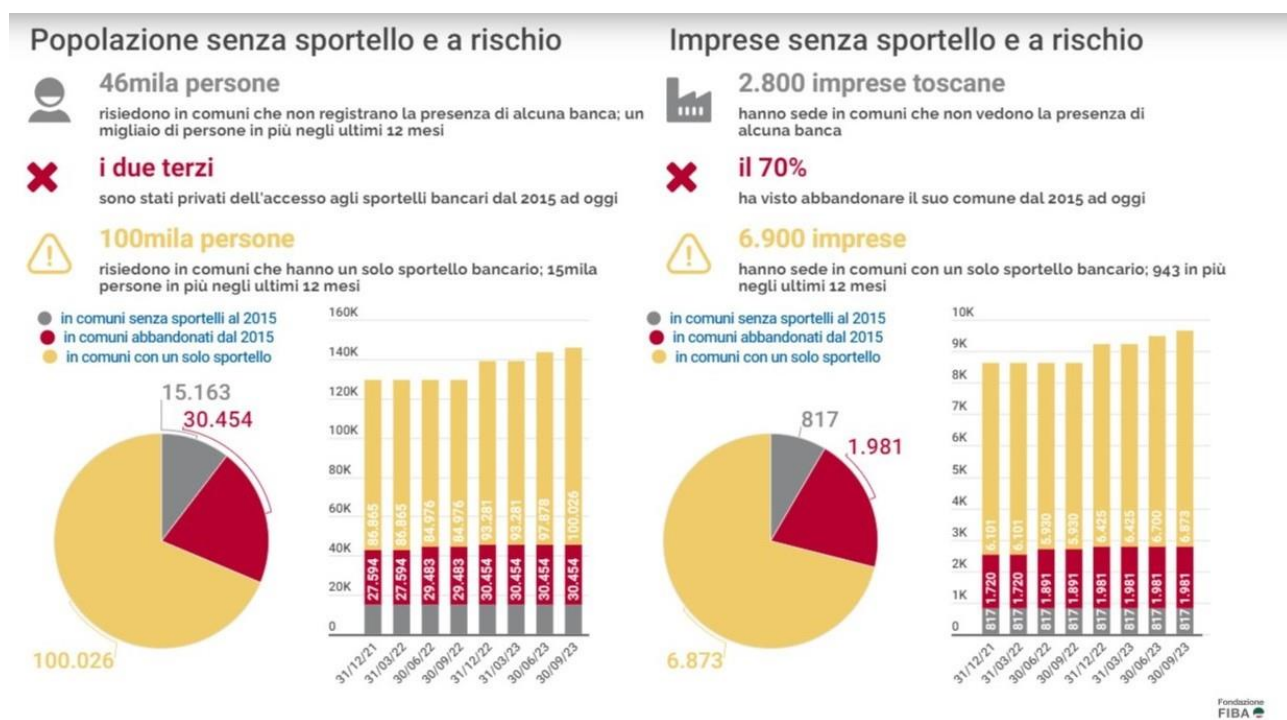


Desertificazione bancaria

In Toscana 100.000 persone e 6.900 imprese in comuni dov'è presente un solo sportello bancario
Senza nessuno sportello 26 comuni toscani che contano 46.000 persone e 2.800 imprese.

Questo è quanto risulta dai dati aggiornati al 30 settembre 2023 pubblicati dall'Osservatorio sulla desertificazione bancaria della Fondazione di First Cisl.

Nei primi nove mesi si conferma la tendenza delle banche italiane a diminuire la loro presenza sul territorio: la Toscana registra un -2,7% rispetto a dicembre 2022, leggermente inferiore al decremento avvenuto in Italia pari al -3% con uno scostamento che va dal -0,6% della Basilicata al -5,8% delle Marche.



Comuni toscani con un solo sportello

(primi 26 comuni per popolazione)

Popolazione	Comune	Provincia
7.760	Pelago	FI
5.609	Uzzano	PT
5.575	Buti	PI
5.096	Coreglia Antelminelli	LU
4.597	Fosdinovo	MS
3.716	Casole d'Elsa	SI
3.674	Fauglia	PI
3.315	Rio	LI
2.890	Stazzema	LU
2.517	Castel San Niccolò	AR
2.485	Santa Fiora	GR
2.335	Campagnatico	GR
2.288	Mulazzo	MS
2.210	Filattiera	MS
2.167	Montescudaio	PI
2.103	Castiglion Fibocchi	AR
2.041	Camporgiano	LU
2.030	Marciana	LI
1.952	Tresana	MS
1.835	Castellina Marittima	PI
1.826	Minucciano	LU
1.824	Londa	FI
1.722	Bagnone	MS
1.637	Santa Luce	PI
1.572	Riparbella	PI
1.516	San Casciano dei Bagni	SI

Comuni Toscani senza nessun sportello

Popolazione	Comune	Provincia
7.881	Capraia e Limite	FI
5.244	Capolona	AR
4.366	Montecarlo	LU
3.149	Marliana	PT
3.092	Cantagallo	PO
2.118	Podenzana	MS
1.889	Chiusi della Verna	AR
1.707	Castiglione di Garfagnana	LU
1.491	Villa Basilica	LU
1.352	San Romano in Garfagnana	LU
1.215	Villa Collemarina	LU
1.195	Trequanda	SI
1.060	San Godenzo	FI
1.010	Molazzana	LU
999	Sillano Giuncugnano	LU
975	Talla	AR
971	Badia Tedalda	AR
866	Chitignano	AR
852	Orignano Raggiolo	AR
839	Vagli Sotto	LU
715	Fabbriche di Vergemoli	LU
662	Comano	MS
559	Fosciandora	LU
523	Montemignaio	AR
509	Careggine	LU
378	Capraia Isola	LI

Indicatori di desertificazione bancaria su base provinciale in Toscana

Le due classifiche delle 10 province toscane relative agli indicatori provinciali di desertificazione (Ipd) sono stilate dalla migliore alla peggiore (dalla meno desertificata alla più desertificata), secondo un punteggio (che va da un minimo di 4 ad un massimo di 428) assegnato tenendo conto degli ambiti di analisi su cui si sviluppa l'Osservatorio (comuni, popolazione, imprese e superficie). L'**Ipd assoluto** fa riferimento ai comuni privi di sportelli bancari, mentre l'**Ipd parziale** fa riferimento ai comuni con un solo sportello. La posizione è in rapporto a tutte le 107 province italiane.

Desertificazione parziale

Territorio	Indicatore	Posizione
Prato	4	1
Firenze	20	6
Arezzo	40	10
Pistoia	41	11
Livorno	55	16
Lucca	63	17
Grosseto	104	24
Siena	117	30
Pisa	180	46
Massa e Carrara	242	69

Desertificazione assoluta

Territorio	Indicatore	Posizione
Grosseto	4	1
Pisa	4	1
Livorno	19	8
Siena	21	11
Firenze	40	17
Pistoia	47	19
Massa e Carrara	71	23
Prato	103	30
Arezzo	134	40
Lucca	169	51